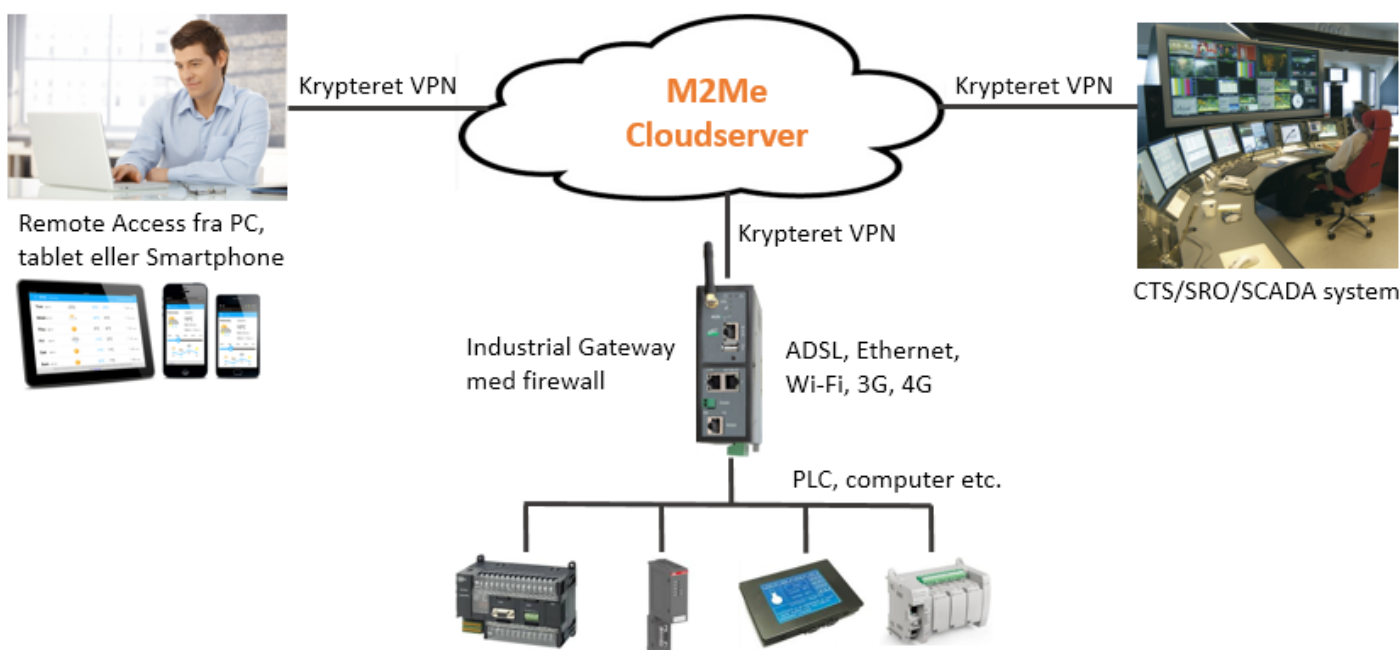


# Etic Telecom M2Me system

M2Me er en dedikeret løsning for sikker remote access af alle typer af industrielle devices (PLC, computere, maskinstyringer o.s.v.). Ved hjælp af M2Me-systemet, kan man fra en PC, tablet eller smartphone via en sikker forbindelse få access til et remote site og den enkelte kontrolenhed for at monitorere eller program-administrere.

Brugerens adgangsniveau bestemmes af predefineret brugerprofil, så det f.eks. er muligt, at én bruger kan foretage programændringer, mens en anden bruger blot kan se status.

Systemet, som har fokus på høj grad af brugervenlighed og sikkerhed, benytter 2-faktor autorisering. De autoriserede brugere tildeles adgang til systemet med bruger-ID og password samt et [X.509](#) certifikat, som installeres på den lokale enhed. Uvedkommende har ingen mulighed for at få adgang til den krypterede VPN-forbindelse.



Den Industrielle Gateway kan kommunikere via eksisterende infrastruktur som f.eks. kablet netværk (ADSL, ethernet) eller Wi-Fi. Desuden kan de bestilles i 3G eller 4G udgaver, som gør det muligt at anvende mobilt bredbånd til kommunikationen. Uanset hvilken kommunikationsform som anvendes vil brugeren have samme brugerinterface.

Kommunikationen med serveren vil altid være krypteret og desuden indeholder de Industrielle Gateways fra Etic Telecom en firewall-funktion, hvilket gør dem til nogen af de mest sikre løsninger på markedet.



DeltaM2M er autoriseret distributør af Etic Telecom

